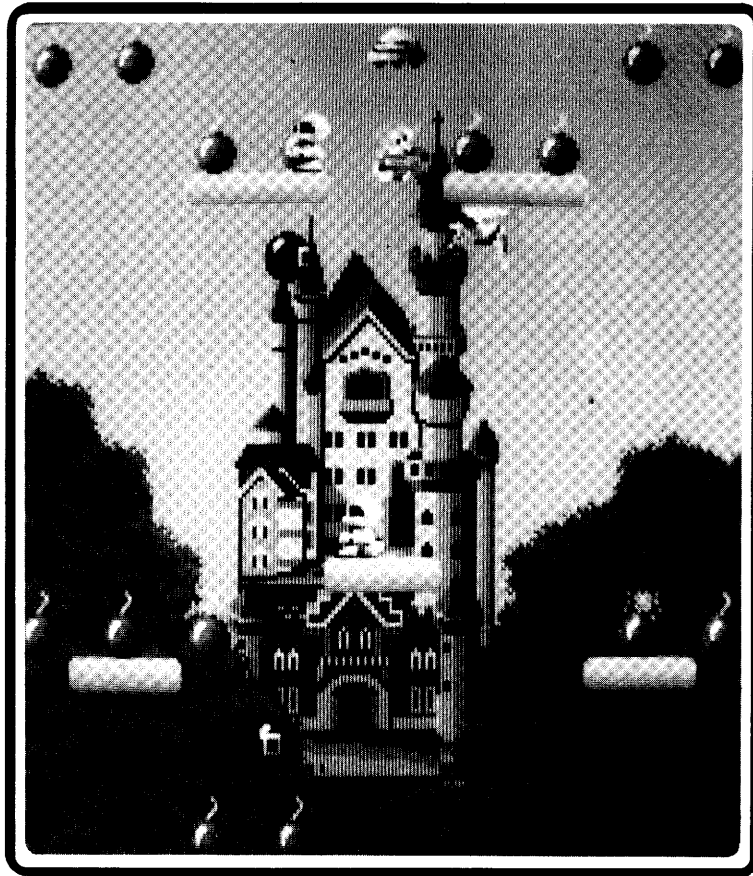


BOMB JACK

ボンジャック取扱説明書
Service Manual



TEHKAN

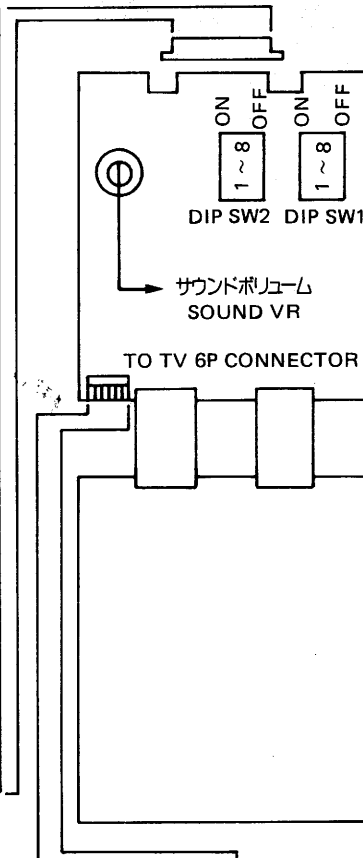
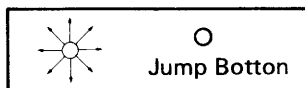
ボンジャック BOMB JACK

エッジコネクタ ● Edge Connector

SOLDER SIDE (ハンダ面)	NO	COMPONENT SIDE (部品面)
2P RIGHT	1	2P LEFT
2P UP	2	2P DOWN
2P JUMP	3	
	4	
1P RIGHT	5	1P LEFT
1P UP	6	1P DOWN
1P JUMP	7	
	8	
COIN SW1	9	COIN SW2
1P START	10	2P START
GND	11	GND
GND	12	GND
GND	13	GND
SPEAKER(+)	14	SPEAKER(-)
+12V	15	+12V
	16	
+5V	17	+5V
+5V	18	+5V

CONNECTOR KEL-1150-036-009
(4.0mm PITCH)

●ジョイスティックレバー8方向
JOYSTICK LEVER . . . 8 directions



1	BLUE
2	GREEN
3	RED
4	GND
5	SYNC
6	GND

CONNECTOR-S6P-SHF-1
(2.5mm PITCH)

電源 POWER SOURCE
+ 5V 5A
+12V 1A
(AF Amp. BTL system)

ディップスイッチ ● Dip Switch

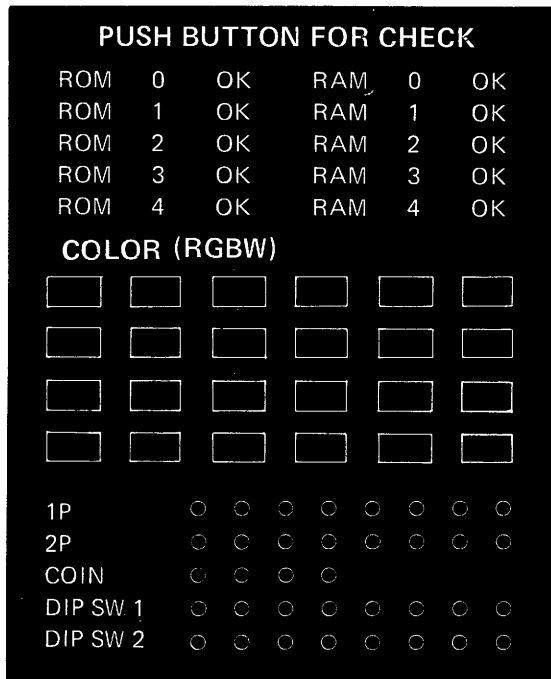
DIP SWITCH 1		1	2	3	4	5	6	7	8
COIN1	1COIN - 1PLAY	OFF	OFF						
	1COIN - 2PLAY	ON	OFF						
	1COIN - 3PLAY	OFF	ON						
	1COIN - 6PLAY	ON	ON						
COIN2	1COIN - 1PLAY			OFF	OFF				
	2COIN - 1PLAY			ON	OFF				
	1COIN - 2PLAY			OFF	ON				
	1COIN - 3PLAY			ON	ON				
ジャックの数 NUMBER OF JACK	3 JACKS					OFF	OFF		
	4 JACKS					ON	OFF		
	5 JACKS					OFF	ON		
	2 JACKS					ON	ON		
タイプ TYPE	テーブル COCKTAIL TABLE							OFF	
	アップライト UPRIGHT							ON	
デモンストレーション音 DEMONSTRATION SOUND	音無 NON SOUND								OFF
	音有 SOUND								ON

DIP SWITCH 2		1	2	3	4	5	6	7	8
難易度1 (メカニックバードのスピード) DIFFICULTY 1 (SPEED OF MECHANIC BIRD)	易 MODERATE				OFF	OFF			
	↓				ON	OFF			
	難 MORE DIFFICULT				OFF	ON			
	難 TOP DIFFICULT				ON	ON			
難易度2 (敵の数とスピード) DIFFICULTY 2 (ENEMIES' NUM- BERS AND SPEED)	易 EASY						ON	OFF	
	↓						OFF	OFF	
	難 DIFFICULT						OFF	ON	
	難 MORE DIFFICULT						ON	ON	
スペシャルコイン出現率 RATIO OF SPECIAL COIN APPEARANCE	易 EASY								OFF
	難 DIFFICULT								ON

※ディップSW2のSW1, SW2, SW3は未使用です。必ずOFFにして使用して下さい。

●SW 1, SW 2, SW 3 of Dip SW 2 are not used. Be sure to keep them in the OFF position when using.

チェックディスプレイ ● CHECK DISPLAY



ROM・ラム・チェック

正常なら“OK”異常ならば“ERROR”がROM 0~4(No. 9~13)、RAM 0~4の順番で表示されます。

※カラーチェック及びスイッチチェックを行う場合は必ずROM・ラム・チェック終了後1P側のプッシュボタンを1回だけ押して下さい。もう一回ボタンを押すと次の画面(クロスハッチ)に移ります。(ROM・ラム・チェック終了後ボタンを押さなければ自動的にクロスハッチに移ります。)

ROM・RAM Check

When normal, “OK” is displayed, and “ERROR” is displayed when there is something abnormal, in the order of ROM 0~4 (No. 9~13), and RAM 0~4.

* When conducting color check and switch check, be sure to push the pushbutton in the 1P side only once after finishing ROM-RAM check. When pushing once more, there will occur a shift to the next screen (cross hatch). (If the pushbutton is not pressed after finishing ROM-RAM check, there will be an automatic shift to cross hatch.)

注意事項 PRECAUTIONS

制御回路はすべてICで構成されているので長寿命の反面、取扱いによっては瞬時に破壊するので次の点に充分気をつけて下さい。

1. 部品交換、コネクタの抜き差しは、必ず電源を切って下さい。
2. PCボードのテスター検査はしないで下さい。テスター内部電圧でICを破壊する事があります。
3. PCボードは絶対に直射日光には当てないで下さい。
4. コネクタを接続する時は、コネクタの向きを間違えないよう充分注意して下さい。
5. PCボードの持ち運びはビニールエアマット等を使用し強い衝撃を加えないようご注意ください。

All control circuits all composed of ICs, and though they have a long service life, they may be instantly broken in the event of mishandling. So, fully observe the following precautions.

1. Be sure to turn power OFF when changing parts or pulling/inserting each connector.
2. Don't use the tester to inspect the PC board, since an IC may be broken due to the tester's internal voltage.
3. Be sure never to expose the PC board to the direct rays of the sun.
4. When connecting the connector, be careful so that it is correctly directed.
5. When moving the PC board, use a PVC air mat, etc. so that it is not given a strong shock.

TEHKAN 株式会社 **テーカン**

TEHKAN LTD.

本社/〒101 東京都千代田区神田東松下町41番地 TEL. 03(256)0371~8
 営業本部/〒130 東京都墨田区吾妻橋2-1-13 TEL. 03(624)3101
 商品センター/〒273 千葉県船橋市二子町582-3 TEL. 0473(36)6110

お問い合わせ
 商品センター内技
 術サービス係まで

カラーチェック

上から赤、緑、青、白のグラデーションが表示されます。それぞれの色のバランスが合うように調整して下さい。

COLOR Check

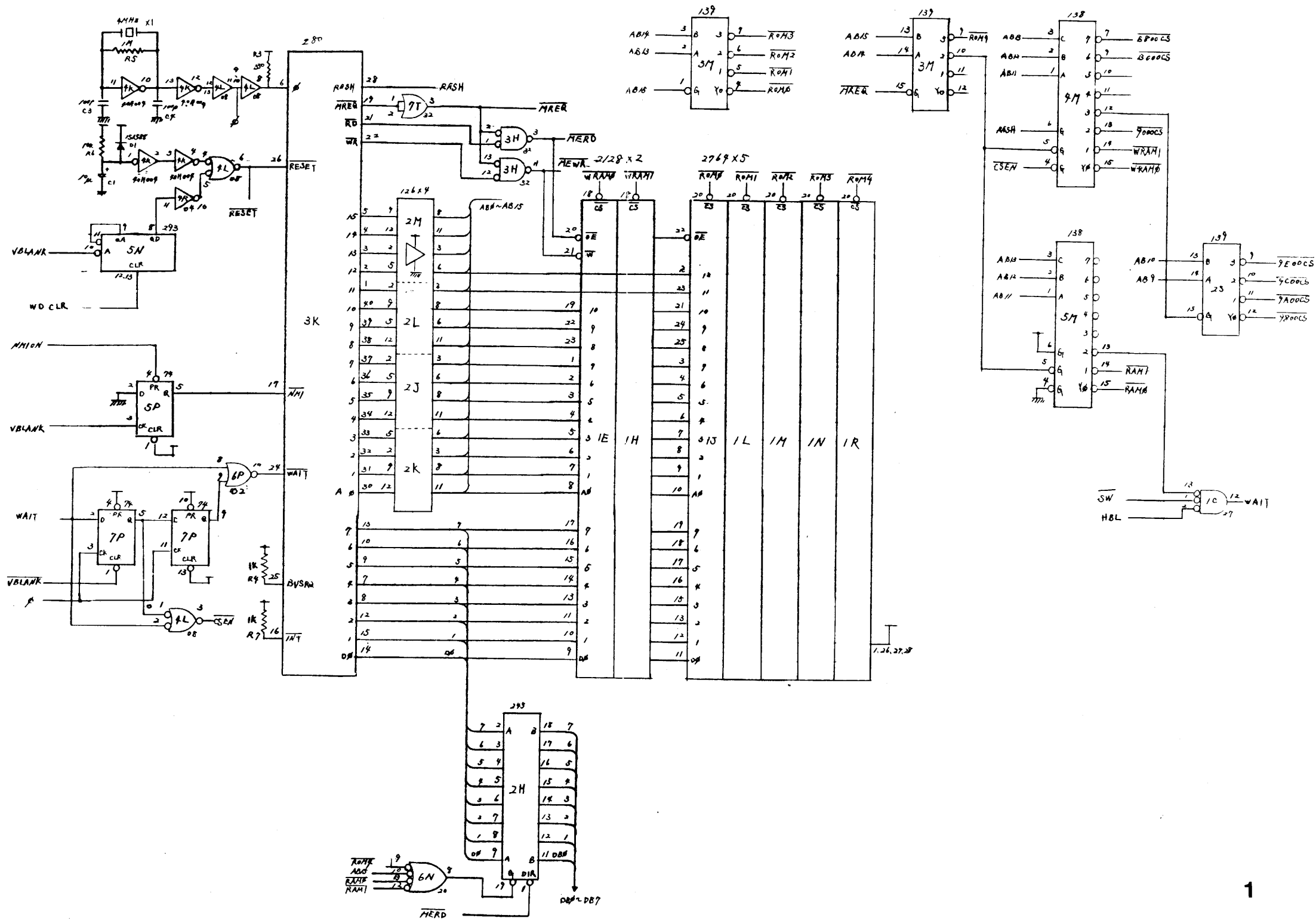
Red, green, blue and white colors will appear from above by gradation. Make adjustments so that each of these colors is balanced.

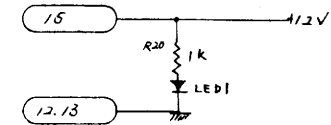
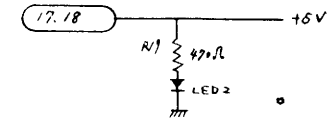
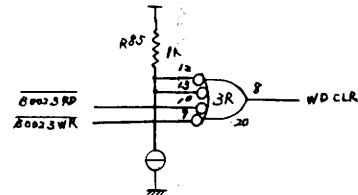
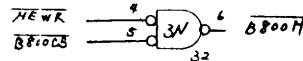
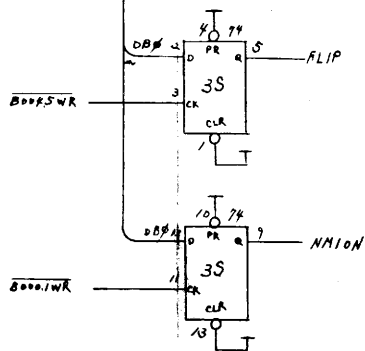
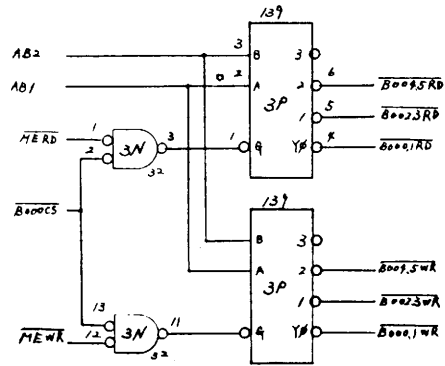
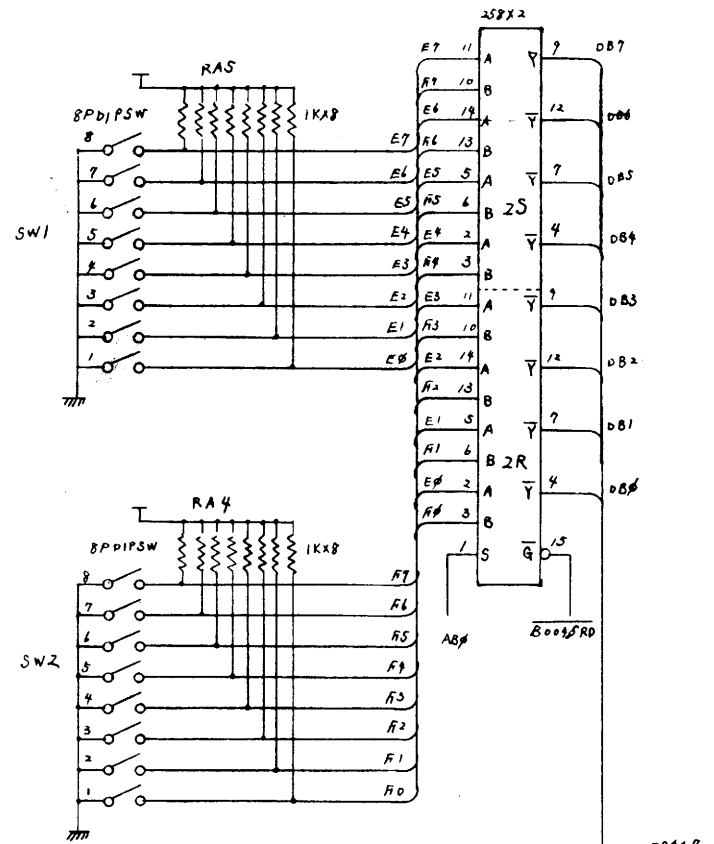
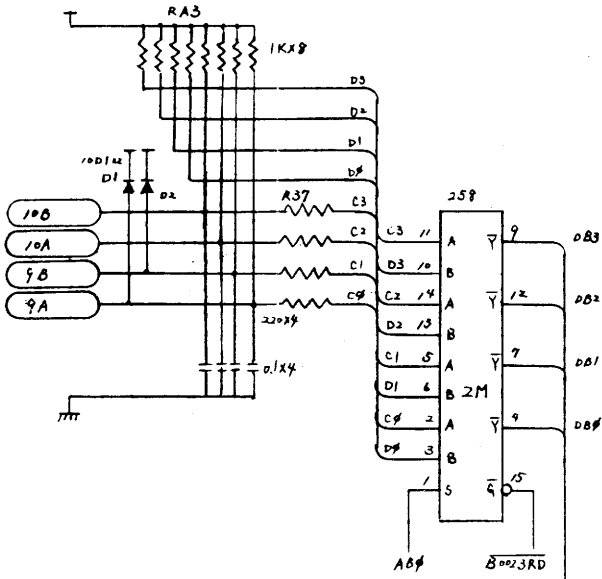
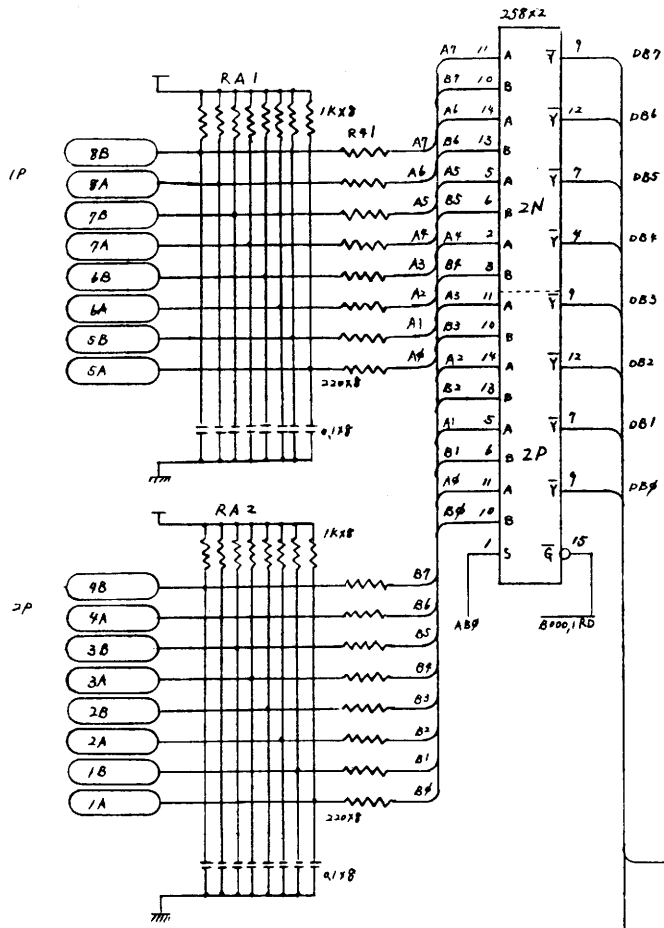
スイッチチェック

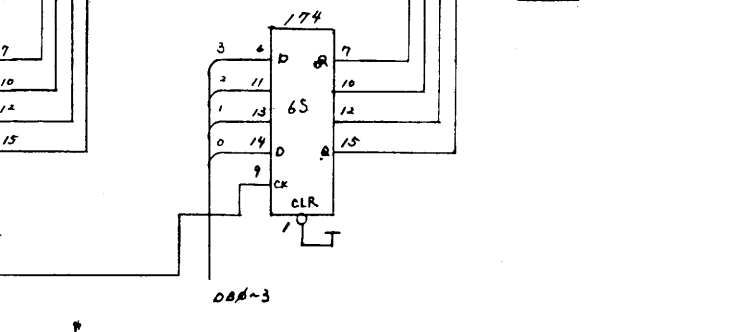
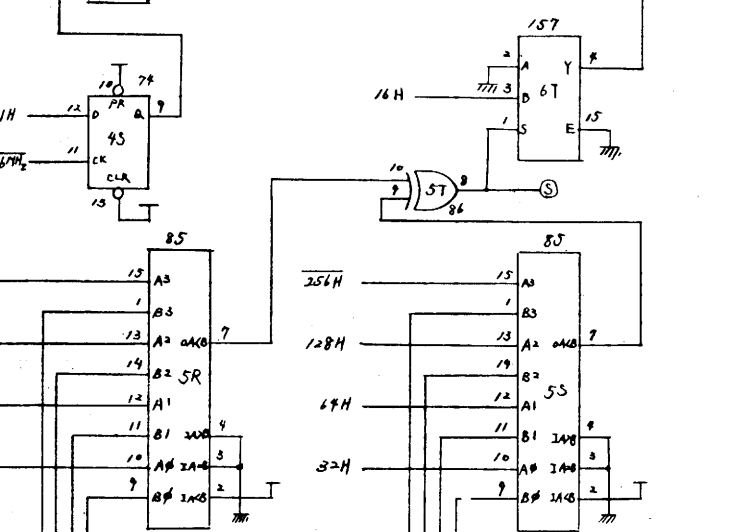
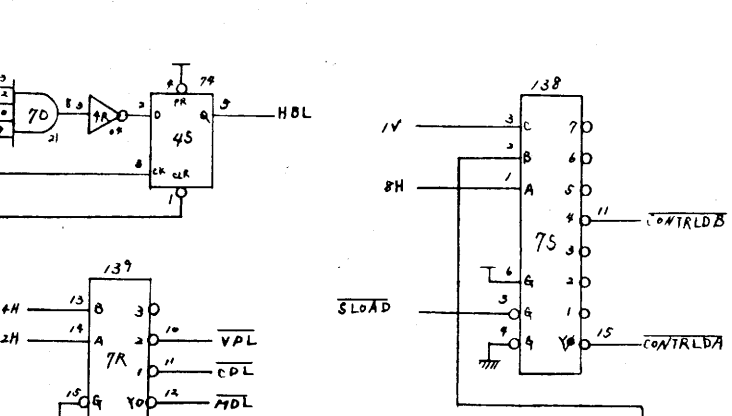
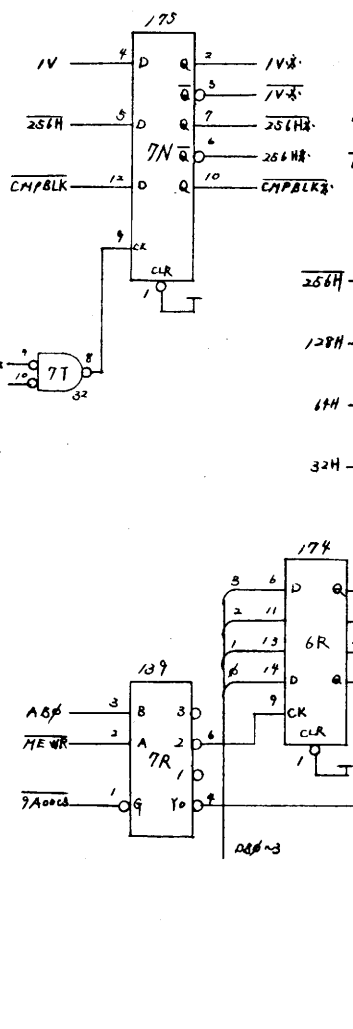
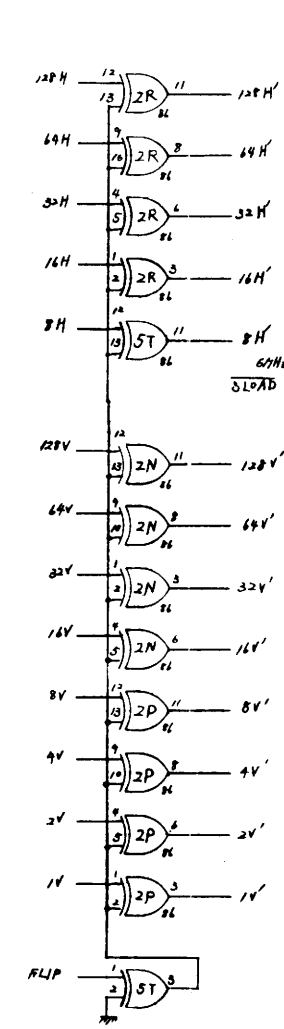
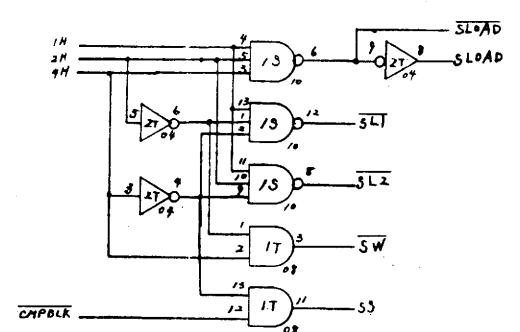
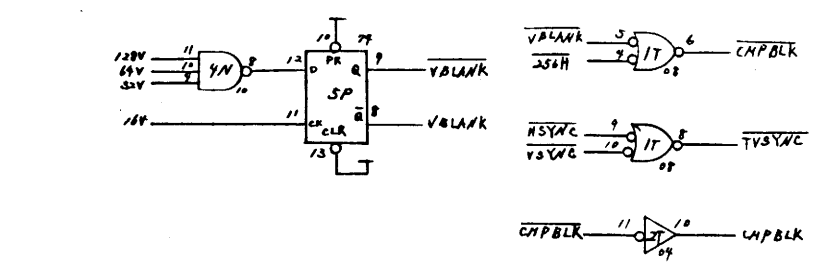
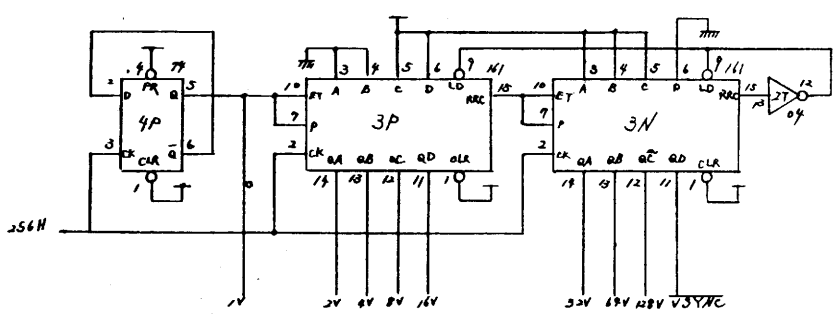
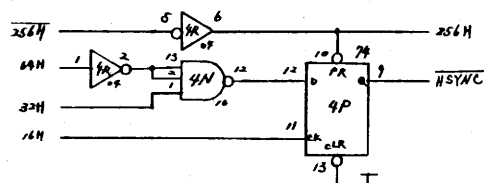
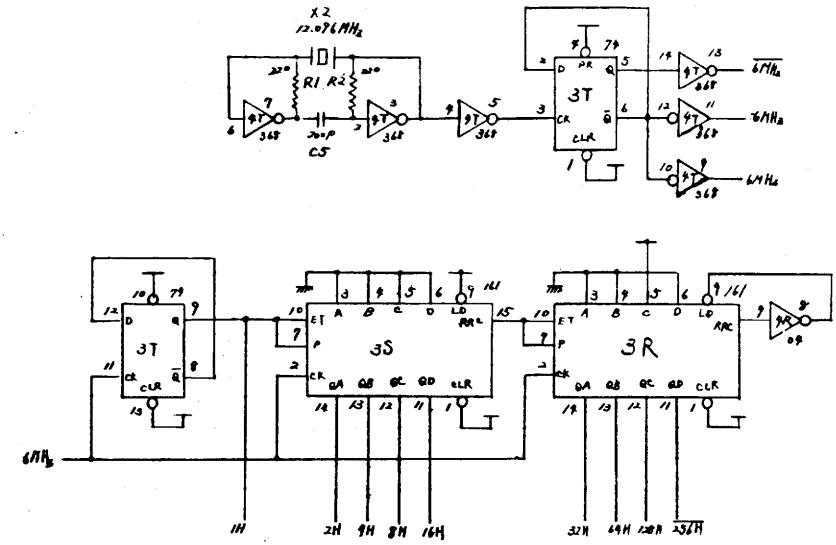
操作部、コイン、ティップスイッチがONの状態が1、OFFの状態が0で表示されます。赤で表示されている0は未使用のスイッチです。

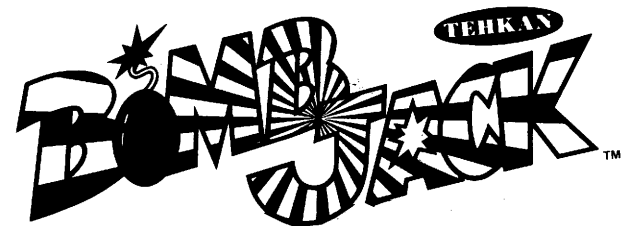
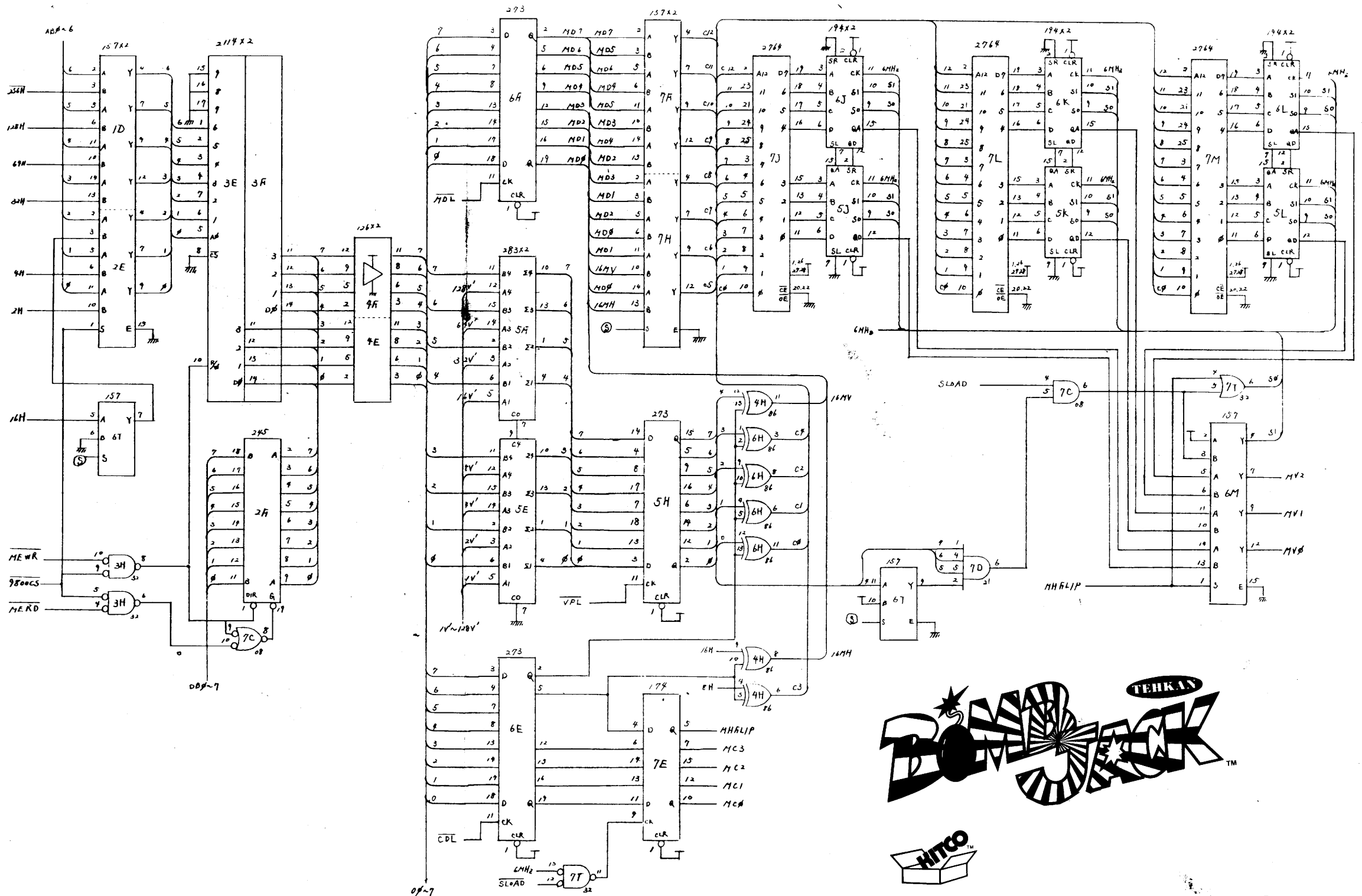
SWITCH Check

When the coin dip SW on the control section is “ON”, 1 is displayed; when it is “OFF”, 0 is displayed. 0 displayed in red shows SW not in use.









© COPYRIGHT 1984 TEHKAN LTD.

